

# SUDMO SVP SELECT

## РЕГУЛИРУЮЩИЕ КЛАПАНЫ

ИНФОРМАЦИЯ ОБ ИЗДЕЛИИ



Регулирующие клапаны серии SVP Select со стандартным пневматическим приводом SVP



Регулирующие клапаны серии SVP Select с пневматическим приводом

### ИНФОРМАЦИЯ ОБ ИЗДЕЛИИ

Номенклатурный ряд регулирующих клапанов серии SVP Select, производства компании Pentair Südmö, обеспечивает исчерпывающий набор решений для всех технологических процессов, широко используемых в сфере производства пищевых продуктов, безалкогольных напитков, молока и фармацевтических препаратов.

В качестве типовых примеров применения регулирующих клапанов можно указать регулирование расхода и дозирование жидкостей и газов, регулирование давления в трубопроводах, регулирование в отдельных диапазонах (двухканальные клапаны), регулирование уровня в буферных емкостях, а также дозирование углекислого газа при производстве газированных напитков.

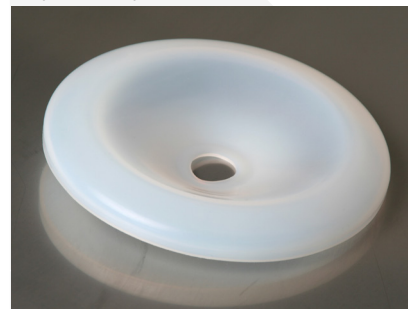
Регулирующие клапаны серии SVP Select поставляются с разными значениями коэффициента расхода (Kv), при этом кривая регулирования может носить линейный или равнопроцентный характер, что позволяет гибко конфигурировать конкретную производственную задачу в соответствии с требованиями заказчика путем выбора нужного изделия из ряда стандартных компонентов.

Путем модификации отдельных деталей можно производить настройку различных параметров технологического процесса. Поэтому нет необходимости в замене всего клапана.

Номенклатурный ряд дополняется модульными конструкциями, предназначенными для смешивания и распределения технологических сред. Данный подход предусматривает объединение двух отдельных регулирующих клапанов в один трехходовой клапан, что является компактной и недорогой альтернативой другим решениям.

### ПРЕИМУЩЕСТВА

- Асептическая модель клапана с мембраной P<sup>3</sup>
- Линейное или равнопроцентное регулирование расхода (в дальнейшем вид регулирования можно поменять)
- В стандартном варианте для каждого номинального диаметра предусмотрено три различных значения коэффициента расхода (KV). По отдельному запросу можно заказать другие значения KV
- Имеется возможность изменения коэффициента расхода (KV) путем замены седла или плунжера (с этой целью на всех портах могут быть предусмотрены съемные соединительные элементы)
- Регулирующий плунжер с функцией плотного закрытия или без нее (металлическое седло или герметизация с помощью уплотнительного кольца)
- Высокоточный мембранный привод, оснащенный электропневматическим контроллером позиционирования
- Стандартный привод SVP с управляющей головкой серии "8692" (более дешевая альтернатива мембранному приводу)
- Управляющая головка серии "8692" также может использоваться с PID-регулятором (поставляется отдельно) при работе в автономном режиме, например, в сочетании с датчиком температуры или расходомером



Мембрана P<sup>3</sup>

# SUDMO SVP SELECT

## РЕГУЛИРУЮЩИЕ КЛАПАНЫ

ПРОСПЕКТ ИЗДЕЛИЯ

### ТЕХНИЧЕСКИЕ ДАННЫЕ

#### МАТЕРИАЛЫ

**Поверхность, находящаяся в контакте с продуктом**

1.4404 (AISI 316L)

**Поверхность без контакта с продуктом**

1.4301 (AISI 304) / 1.4307 (AISI 304 L)

**Дополнительно**

Материалы повышенного качества

**Уплотнения**

Стандартный вариант: EPDM

Дополнительно: другие материалы

Мембрана P<sup>3</sup>

Дополнительно уплотнение седла из полиэфирэфиркетона

#### АТТЕСТАЦИЯ / СЕРТИФИКАЦИЯ

EHEDG (Европейская гигиеническая техническая группа проекта)  
СТАНДАРТ ЗА  
FDA

### ДОПОЛНИТЕЛЬНЫЕ ПРИНАДЛЕЖНОСТИ ДЛЯ РЕГУЛИРУЮЩИХ КЛАПАНОВ СЕРИИ SVP SELECT С ДУ 10-100 / НД 0.5"-4.0" / ISO 08-80

#### КОРПУС

Угловой клапан  
Проходной клапан  
Трехходовой распределительный клапан  
Трехходовой смесительный клапан

#### ПРИВОДЫ

Ручной привод  
Стандартный пневматический привод SVP  
Пневматический мембранный привод

#### УПЛОТНЕНИЯ

**Гигиенические**

Профильное уплотнение /  
Круглое уплотнение (o-ring)  
Уплотнение металл/металл

**Асептические**

Диафрагма P<sup>3</sup> / уплотнительное кольцо (мембрана P<sup>3</sup> / полиэфирэфиркетон)  
Мембрана P<sup>3</sup> / уплотнение металл/металл

### РАСШИРЕНИЕ МОДЕЛЬНОГО РЯДА: РЕГУЛИРУЮЩИЕ КЛАПАНЫ СЕРИИ SVP SELECT XL - ДУ 125-150 / НД 6.0"

#### КОРПУС

Проходной клапан

#### ПРИВОДЫ

Ручной привод  
Стандартный пневматический привод SVP  
Пневматический мембранный привод

#### УПЛОТНЕНИЯ

**Гигиенические**

Профильное уплотнение /  
Круглое уплотнение (o-ring)  
Уплотнение металл/металл



Регулирующие клапаны серии SVP Select со стандартным пневматическим приводом SVP

Регулирующие клапаны серии SVP Select с пневматическим приводом



#### SUDMO COMPONENTS GMBH

INDUSTRIESTRASSE 7, 73469 RIESBÜRG, GERMANY WWW.SUEDMO.DE

ОФИС ПЕНТАЙР В РОССИИ: УЛ. ПАНФИЛОВА, ВЛАДЕНИЕ 19, СТ. 1, 10 ЭТАЖ, 141407, Г. ХИМКИ МОСКОВСКОЙ ОБЛАСТИ

Все торговые марки и логотипы Pentair принадлежат корпорации Pentair. Все другие марки или названия изделий являются зарегистрированными торговыми марками соответствующих владельцев. В связи с постоянным улучшением изделий и предоставляемых услуг, Pentair оставляет за собой право на изменение технических характеристик изделий без предварительного уведомления. Pentair является компанией, предоставляющей всем работникам равные условия.

RV E-1/13 © 2013 Pentair - All Rights Reserved